

# DT-2SE ざるかご用遠心分離機

本機は右記に示す軽量で扱いやすいポリエチレン製ざるかごを使用し(実用新案登録第1974806号)、脱水・脱油を行い、運転中に材料がはみ出さないような配慮や、本体を二つに分ける事で洗浄消毒を簡単に行なえるようにしています。

## ■ 用途

あらゆる野菜、根菜類、漬物。ワカメ、昆布等の水産物、魚肉、畜肉等の脱水、天ぷら、揚げ玉、フライカスの脱油。他  
現在では、学校給食・給食センター、大手食品メーカー・大手外食店の食品加工工場で遠心分離機が、カット野菜の水切りや揚げ物の油きりとして活躍しています



## ざるかご

積水テクノ成型製

外寸法 500φx300H

内寸法 440φx280H



## ■ 特長

脱水時間は自由に選定(タイマー標準装備)  
回転速度3段切替(インバーター標準装備)  
蓋開閉時、安全スイッチ(標準装備)  
ノーアンカ、レベルアジャスト式  
アンバランス、振動、騒音を自動的に矯正及び吸収



## ■ 標準仕様

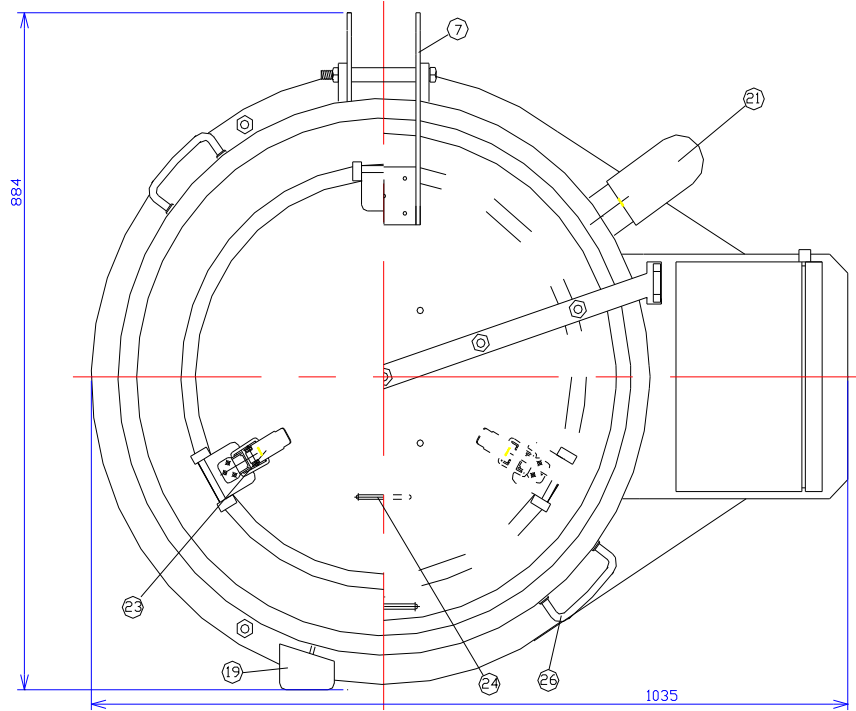
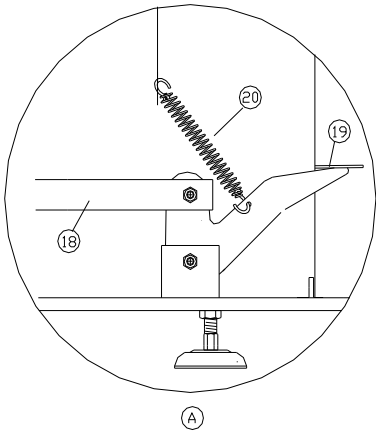
据付寸法	モーター	回転数
巾x長さx高さ	Kw	r.p.m
884x1035x1015	1.5	1100

バスケット寸法	容量	総重量
直径x深さ	L	Kg
455x300	28	225

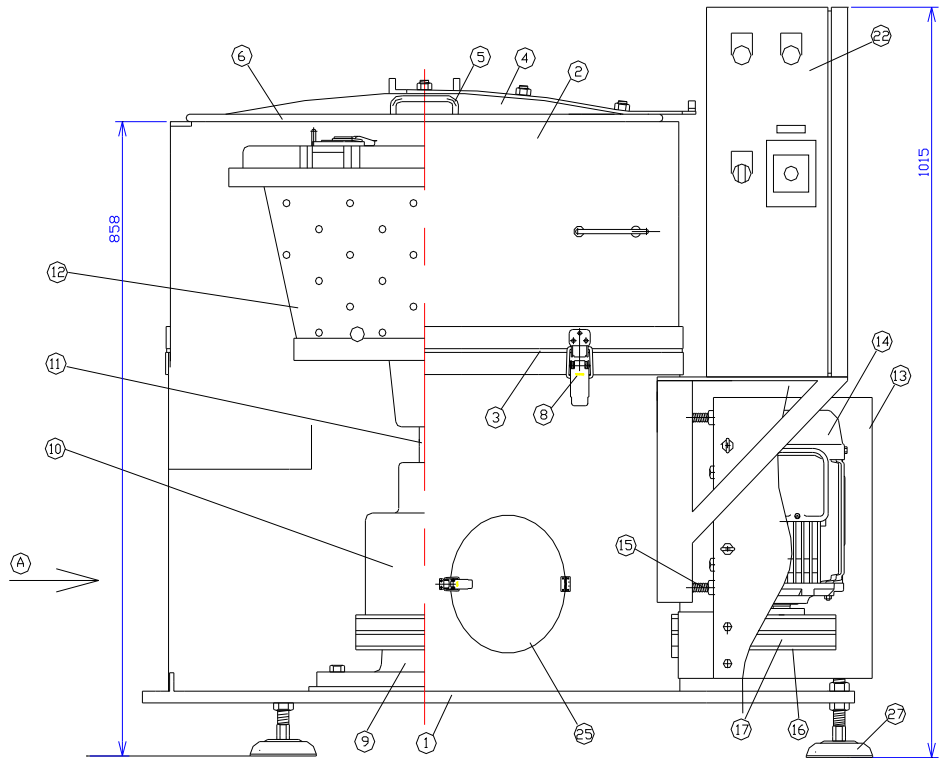


株式会社 大栄製作所

寸法図



27	レベルアジャスター	3	SUS304 ニトリルゴム
26	外胴取手	2	SUS 304
25	点検窓カバー	2	SUS 304
24	内蓋取手	1	SUS 304
23	内蓋パチン錠	2	SUS 304
22	制御盤	1	SCL20-35
21	排液部	1	エンビエルボ50A
20	ブレーキスプリング	1	SUS
19	ブレーキペダル	1	SUS 304
18	ブレーキバンド	1	SUS 304-ライニング
17	Vベルト	2	B-TYPE
16	モータープーリー	1	FC20
15	アジャストボルト	4	SUS 304
14	モーター	1	3相200V 1.5kw
13	モーターカバー	1	SUS 304
12	バスケット	1	SUS 304
11	シャフト	1	S45C
10	主軸プーリー	1	FC20
9	メタルケース	1	FC20
8	外胴パチン錠	4	SUS 304
7	フタヒンジ	1	SUS 304
6	フタパッキン	1	ネオプレンゴム
5	外蓋取手	1	SUS 304
4	外蓋	1	SUS 304
3	外胴パッキン	1	シリコン
2	ケーシング	1	SUS 304
1	ベース	1	SUS 304
番号	品名	数量	材質



◎ オプション

赤色ざるかご …… セクスイ#30

SUSざるかご …… φ3パンチング

かご型布袋 …… PF9050-C

その他別途仕様

サンコーざる#50用バスケット

御要望のプラントに！ お気軽にご相談下さい。



株式会社 大栄製作所

本社 〒142-0043 東京都品川区二葉2丁目15番5号

電話 03(3786)2401

FAX 03(3783)2050

代理店