



[스티로폼패널]

난연 E.P.S./ E.P.S. PANEL

난연성을 지닌 E.P.S.패널입니다

뛰어난 보온성을 인정받은 E.P.S.에 나노기술을 적용 특수처리하여 제조되는 난연 패널로 기존 E.P.S패널의 장점을 그대로 유지함은 물론 화재에도 강합니다

단열 효과가 우수합니다

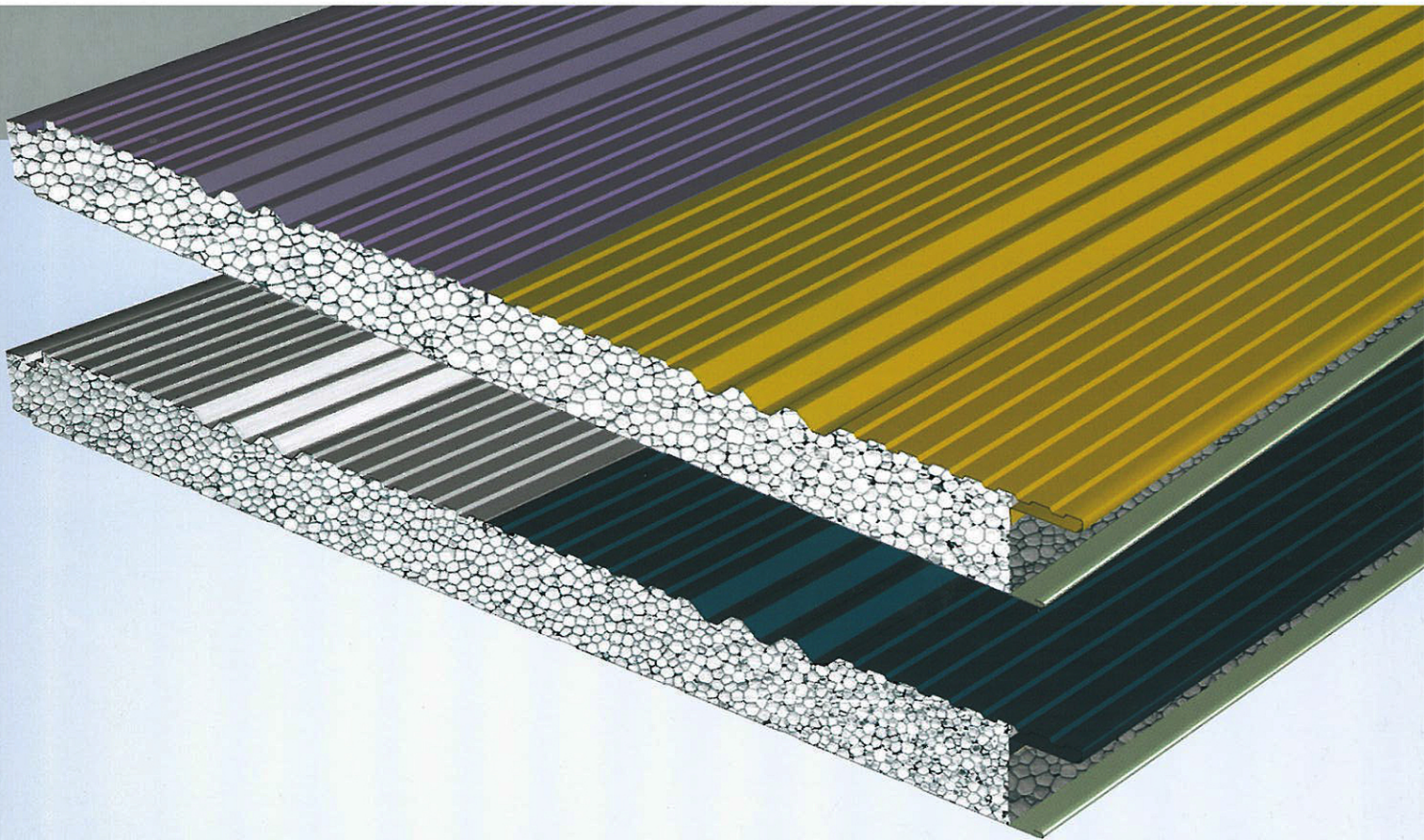
기존 발포폴리스틸렌 패널과 동일한 용도의 모든 부분에 적용이 가능하고 난연성이 뛰어나 각종 사고를 예방하는 동시에 우수한 단열 성능으로 에너지 소비를 줄여 경제적입니다.

가장 경제적인 시공가능

자소성과 난연성을 지닌 고밀도의 폴리스틸렌을 단열재로한 대표적인 조립식 단열 패널입니다. 단열효과가 뛰어나 붉은 벽돌의 21.5배, 콘크리트의 49배나 되는 우수한 단열 효과로 건물의 유지 관리비를 대폭 절감할 수 있는 가장 경제적인 건축자재입니다.

난연 E.P.S.패널은 특수처리하여 만든 난연 스티로폼을 내심재로하여 기존 E.P.S패널의 장점을 그대로유지함을 물론 화재에도 강합니다.





Incombustibility Test Result

시 험 항 목			결과치			기 준	시험방법
			1	2	3		
준불연 재료	열방출 시험	총 방출 열량(MJ/m ²)	1.3	7.2	1.5	8 MJ/m ² 이하	건설 교통부 고시 제2006-476호 (KS F ISO 5660-1:2003)
		열방출율이 연속으로 200 kW/m ² 를 초과하는 시간	0	0	0	10 s 이하	
		시험체 (또는 심재)를 관통하는 방화상 유해한 균열 및 구멍	없음	없음	없음	없을것	
	가스유해성시험	행동 정지 시간 행동정지시간(분 Min:초 Sec)	14:31	13:41		9min 이상	건설 교통부 고시 제2006-476호 (KS F 2271:2006)

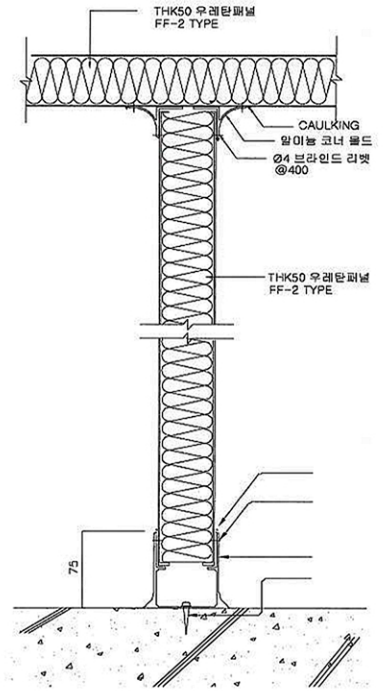
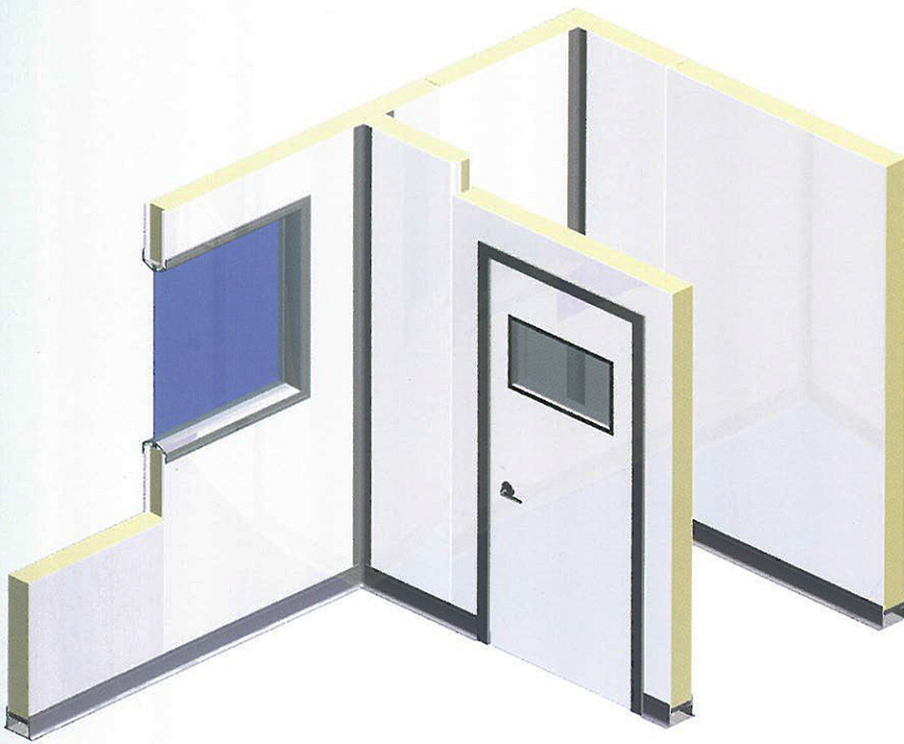
시험체명 : EPS 패널 75T 시험체구성 : 강판(0.4mm) + 접착제 + 심재 (난연 EPS 74mm) + 접착제 + 강판(0.4mm) 시험기관 : 한국건축자재시험연구원

E.P.S. PANEL의 제원

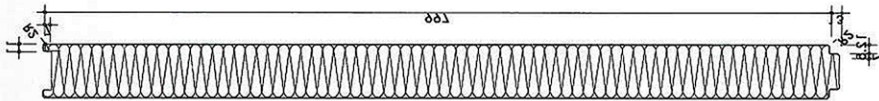
재 료	외피재	도장용용아연도금강판 : 0.4~0.7mm					
	내피재	도장용용아연도금강판 : 0.4~0.7mm					
	내부단열재	내화피복제 적용 스티로폼 (난연2급) 49kg/m ³					
제 원	폭 (mm)	패널폭 : 1,022, 조립폭 : 1,000					
	길이 (m)	1.0 ~ 18 (취급 및 운반 가능한 범위내)					
	두께 (mm)	50	75	100	125	150	200
	무게 (kg/m ²)	9.8	10.2	10.6	11.0	11.4	12.2
	적용온도	+ 70 ~ - 80					

* 길이 15m이상과 125~200T는 당사와 협의 하시기 바랍니다.



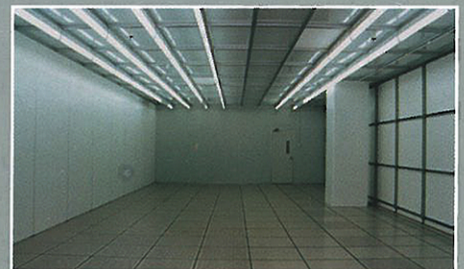
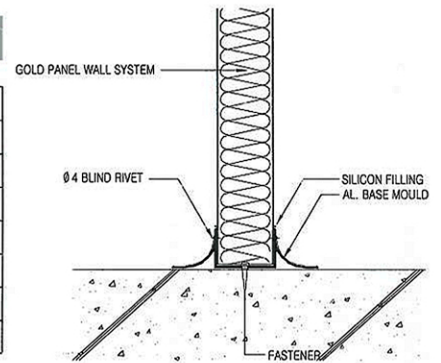


• SCVI



S-CLEAN ROOM PANEL의 제원

재료	표면재	0.5~0.8mm 도장용 아연도금 강판 / 프린트 강판	
	내부단열재	글라스울 밀도 : 48kg/m³	열전도율 : 20° → 0.034W/m · K 70° → 0.042W/m · K
		밀도 : 64kg/m³	열전도율 : 20° → 0.033W/m · K 70° → 0.041W/m · K
		PIR/PUR 밀도 : 40±5kg/m³	열전도율 : 0.018~0.02W/m · K
	난연 E.P.S. 밀도 : 30~40kg/m³	열전도율 : 20° → 0.039W/m · K	
제원	폭 (mm)	300~1,000	
	길이 (m)	취급 및 운반가능 길이	
	두께 (mm)	60, 65, 75, 100	





[S-클린룸 패널]

CLEAN ROOM PANEL

BIO CLEAN ROOM

무균. 무진. 항온. 항습의 기능을 갖춘 CLEAN ROOM SYSTEM은 각종 G.M.P.용 크린룸에서 HACCP, 수술실, 동물 실험실 등에 이르기까지 완벽한 초청정 공간을 유지합니다.

약품 및 식품은 인체에 직접 영향을 주는 것으로 균.곰팡이 등의 오염 물질이 혼입되지 않도록 해야하며 병원용 BCR의 주 목적은 공기중의 세균을 감소시켜 공기감염을 방지하고, 실내 환경을 환자들의 체내대사에 적합한 온.습도로 유지시키는 것입니다..

또한 동물실험실의 사육.보관.실험, 위험한 병원 미생물이나 미지의 유전자 취급시 발생하는 생물학적 위험(Biohazard)의 감염, 확산, 전파를 방지하는 것도 Bio Clean Room의 주요 기능입니다.

INDUSTRIAL CLEAN ROOM

산업기술의 고도 발전으로 인하여 높은 청정도가 전산업 분야에 요구됩니다. 신일은 산업 환경에 적절하며 청정 자연의 편안함을 드리는 크린 공간을 제공합니다.

CLEAN ROOM 5원칙

1. 먼지를 실내로 유입시키지 않는다.
2. 발생한 먼지는 확산시키지 않고 실외로 배출시킨다.
3. 실내에서의 먼지 발생을 억제한다.
4. 실내에 먼지를 쌓이지 않게 한다.
5. 사람이나 물건은 청정시켜 들어오게 한다.

산업이 첨단화될수록 보다 완벽한 공간 환경을 요구합니다.

신일의 CLEAN ROOM은 분진 및 정전기 발생 없는 청정한 환경을 창출합니다.

i-cot 株式会社